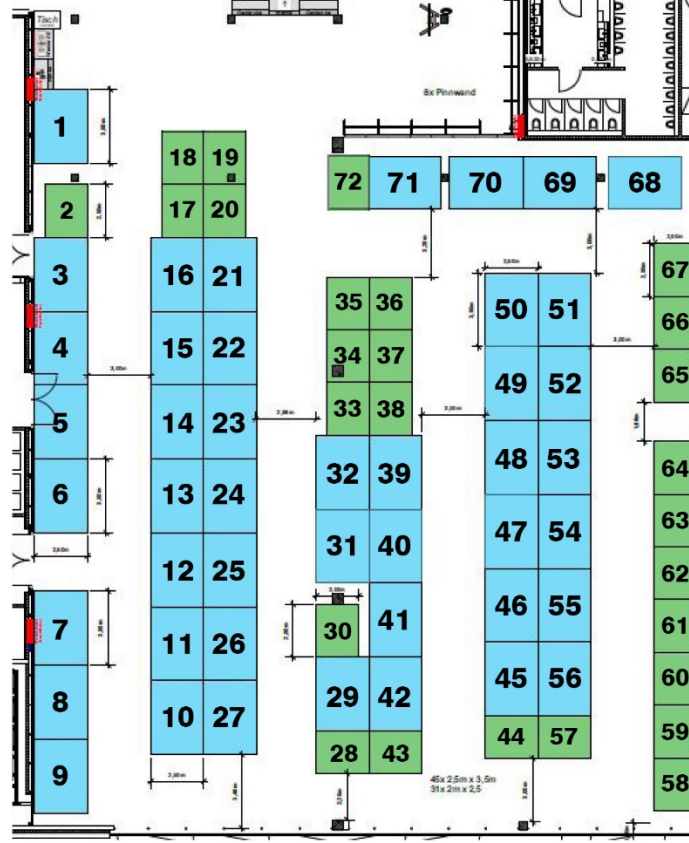


# Firmenmesse Bau- und Umweltingenieurwesen 2026 – Standplan (alphabetisch)

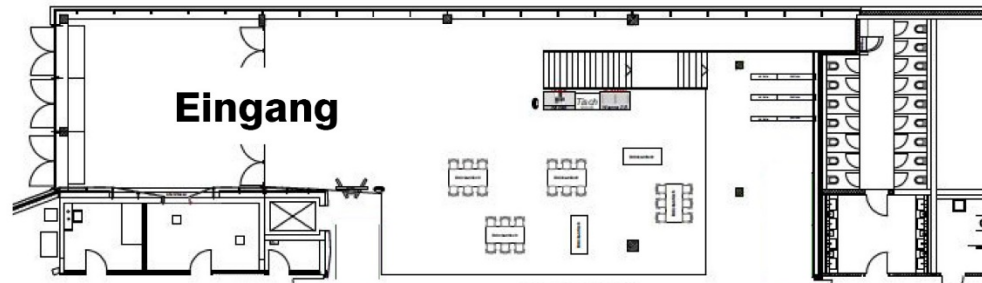


Unternehmen	Stand
AFRY Schweiz AG	49
BAUER Spezialtiefbau GmbH	8
BE Beton-Elemente GmbH + Co. KG	48
BES Ingenieure GmbH	24
BHM INGENIEURE - Engineering & Consulting GmbH	11
BIQS Brandschutzingenieure AG	26
BIT Ingenieure AG	2
Breinlinger Ingenieure Hoch- und Tiefbau GmbH	7
CSD INGENIEURE AG	36
Die Autobahn GmbH des Bundes - Niederlassung Südbayern	23
DIE HOLZBAUINGENIEURE GmbH	33
Dr. Schütz Ingenieure - Beratende Ingenieure im Bauwesen PartG mbB	47
Drees & Sommer SE	4
Ed. Züblin AG	1
Eiffage Infra-Süd GmbH	64
Entsorgungsbetriebe Stadt Konstanz	43
Fatzer AG	65
formTL ingenieure für tragwerk und leichtbau gmbh	66
FREYLER Unternehmensgruppe	63
Ganter Group	38
GEOINFO Ingenieure AG	62
Georg Reisch GmbH & Co. KG	32
Goldbeck Süd GmbH	71
Gottlob Rommel GmbH & Co. KG	56
GSA Körner GmbH	61
Henauer Gugler AG	37
HOLINGER Ingenieure GmbH	31
Hubert Schmid Unternehmensgruppe	52
Hunziker Betatech AG	9
i+RB Industrie- & Gewerbebau GmbH	14
ILF Consulting Engineers Austria GmbH	46
Illwerke vkw AG	51
Implenia Civil Engineering GmbH	18



Unternehmen	Stand
Ing.-Büro Dipl.-Ing. K. Langenbach GmbH	57
Ingenieurbüro Reckmann GmbH	19
Ingenieurgruppe Geotechnik Hintner · Kuhlberg · Renk · Wunsch	35
Innoplan Bauingenieure AG	59
isea tec GmbH	17
J. Friedrich Storz Verkehrswegebau GmbH & Co. KG	50
Klinger und Partner Ingenieurbüro für Bauwesen und Umwelttechnik GmbH	39
Konrad Knoblauch GmbH	58
Konstruktionsgruppe Bauen AG	30
Köster GmbH	53
Kovacic Ingenieure GmbH	13
Kuster + Hager AG	67
Landratsamt Konstanz	22
LEONHARD WEISS GmbH & Co. KG	69
LIGNOTREND Produktions GmbH	28
Max Wild GmbH	34
merz kley partner	40
MEVA Schalungs-Systeme GmbH	21
Mohnke Partner Bauingenieure	25
nps Bauprojektmanagement GmbH / umt Umweltingenieure GmbH	45
NRP Ingenieure AG	29
Rapp Regioplan GmbH	15
RECK+GASS Ingenieurgesellschaft für Bauwesen mbH+Co. KG	3
Regierungspräsidium Freiburg	68
Rolf Soller AG	44
SCHLEITH GmbH Baugesellschaft	16
Schluchseewerk AG	60
Sinfiro GmbH & Co. KG	72
SJB Kempter Fitze AG	41
TBF + Partner AG	27
THOST Projektmanagement GmbH	12
Tiefbauamt der Stadt Zürich	42
Wälli AG Ingenieure	54
Weber-Ingenieure GmbH	20
weisenburger bau GmbH	10
Weiß Beratende Ingenieure GmbH	55
Wilhelm Geiger GmbH & Co. KG	6
WOBAK Städtische Wohnungsbaugesellschaft mbH Konstanz	5
ZECH Hochbau AG	70

# Firmenmesse Bau- und Umweltingenieurwesen 2026 – Standplan (numerisch)



Stand	Unternehmen
1	Ed. Züblin AG
2	BIT Ingenieure AG
3	RECK+GASS Ingenieurgesellschaft für Bauwesen mbH+ Co. KG
4	Drees & Sommer SE
5	WOBAK Städtische Wohnungsbaugesellschaft mbH Konstanz
6	Wilhelm Geiger GmbH & Co. KG
7	Breinlinger Ingenieure Hoch- und Tiefbau GmbH
8	BAUER Spezialtiefbau GmbH
9	Hunziker Betatech AG
10	weisenburger bau GmbH
11	BHM INGENIEURE - Engineering & Consulting GmbH
12	THOST Projektmanagement GmbH
13	Kovacic Ingenieure GmbH
14	i+RB Industrie- & Gewerbebau GmbH
15	Rapp Regioplan GmbH
16	SCHLEITH GmbH Baugesellschaft
17	isea tec GmbH
18	Implenia Civil Engineering GmbH
19	Ingenieurbüro Reckmann GmbH
20	Weber-Ingenieure GmbH
21	MEVA Schalungs-Systeme GmbH
22	Landratsamt Konstanz
23	Die Autobahn GmbH des Bundes - Niederlassung Südbayern
24	BES Ingenieure GmbH
25	Mohnke Partner Bauingenieure
26	BIQS Brandschutzingenieure AG
27	TBF + Partner AG
28	LIGNOTREND Produktions GmbH
29	NRP Ingenieure AG
30	Konstruktionsgruppe Bauen AG
31	HOLINGER Ingenieure GmbH
32	Georg Reisch GmbH & Co. KG
33	DIE HOLZBAUINGENIEURE GmbH



Stand	Unternehmen
34	Max Wild GmbH
35	Ingenieurgruppe Geotechnik Hintner · Kuhlberg · Renk · Wunsch
36	CSD INGENIEURE AG
37	Henauer Gugler AG
38	Ganter Group
39	Klinger und Partner Ingenieurbüro für Bauwesen und Umwelttechnik GmbH
40	merz kley partner
41	SJB Kempter Fitze AG
42	Tiefbauamt der Stadt Zürich
43	Entsorgungsbetriebe Stadt Konstanz
44	Rolf Soller AG
45	nps Bauprojektmanagement GmbH / umt Umweltingenieure GmbH
46	ILF Consulting Engineers Austria GmbH
47	Dr. Schütz Ingenieure - Beratende Ingenieure im Bauwesen PartG mbB
48	BE Beton-Elemente GmbH + Co. KG
49	AFRY Schweiz AG
50	J. Friedrich Storz Verkehrswegebau GmbH & Co. KG
51	Illwerke vkw AG
52	Hubert Schmid Unternehmensgruppe
53	Köster GmbH
54	Wälli AG Ingenieure
55	Weiß Beratende Ingenieure GmbH
56	Gottlob Rommel GmbH & Co. KG
57	Ing.-Büro Dipl.-Ing. K. Langenbach GmbH
58	Konrad Knoblauch GmbH
59	Innoplan Bauingenieure AG
60	Schluchsewerk AG
61	GSA Körner GmbH
62	GEOINFO Ingenieure AG
63	FREYLER Unternehmensgruppe
64	Eiffage Infra-Süd GmbH
65	Fatzer AG
66	formTL ingenieure für tragwerk und leichtbau gmbh
67	Kuster + Hager AG
68	Regierungspräsidium Freiburg
69	LEONHARD WEISS GmbH & Co. KG
70	ZECH Hochbau AG
71	Goldbeck Süd GmbH
72	Sinfro GmbH & Co. KG